

Grundforløb 2

DATA- OG KOMMUNIKATIONSUDDANNELSEN

Trin og specialer: It-supporter (trin 1) og datatekniker med speciale i infrastruktur eller programmering

Er du vild med it – generer det dig ikke, at manualerne er på engelsk – og elsker du en god teknisk udfordring?

Jobfunktioner og kernekompetencer

Generelt kræver uddannelsen teknisk indsigt og gode samarbejdsevner, og du skal også være fagligt stærk til matematik og engelsk.

Du skal være serviceminded og god til at læse instruktioner og manualer på engelsk. Du har fokus på kvalitet og detaljer, og det er også vigtigt, at du er god til at arbejde selvstændigt.

Som it-supporter er det dig, der opsætter, opdaterer og vedligeholder pc'er og netværk, og det er dig, der løser it-problemerne i hverdagen.

Som datatekniker med speciale i infrastruktur opbygger, konfigurerer, vedligeholder og administrerer du server- og netværkløsninger og designer avancerede LAN- og WAN-netværk.

Med speciale i programmering arbejder du med udvikling af programmer, herunder avanceret programudvikling af it-systemer som stand alone-applikationer, client server-applikationer, webapplikationer mv.

Karriereveje

Du kan arbejde i private eller offentlige virksomheder, eller du kan vælge at starte din egen virksomhed.

Når du har afsluttet en erhvervsuddannelse af mindst 3 års varighed, får du adgang til at læse videre på en erhvervsakademiuddannelse.

Læs mere på www.ug.dk

Adgangsbegrænsning

Ja Nej

Mulighed for skolepraktik

Ja Nej på Syddansk Erhvervsskole i Vejle/Odense

Mulighed for EUX

Ja Nej

Nærmeste skole, der udbyder hovedforløbet
Syddansk Erhvervsskole Vejle

Uddannelsens varighed og fag

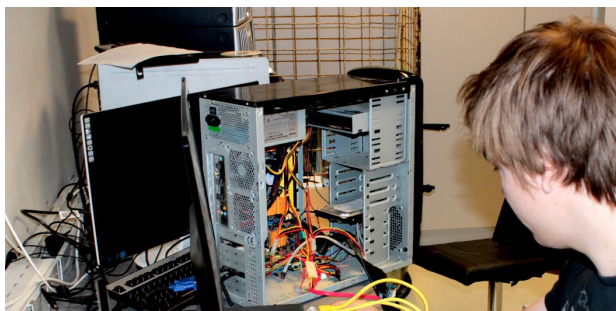
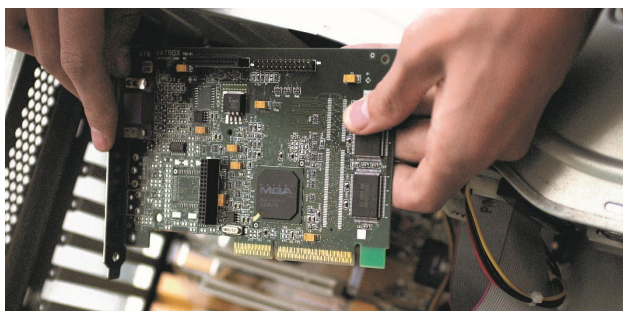
Uddannelsen varer fra 3 år til 6 år, alt efter hvilket trin/speciale du vælger.

Du opnår en bred viden om it, der gør dig i stand til at finde fejl og se sammenhænge mellem forskellige systemer.

Du får bl.a. undervisning i fagene computerteknologi, informationsteknologi, operativsystemer, netværk og fejlfinding samt programmering.

På Grundforløb 2 skal du gennemføre og bestå grundfagene dansk E, matematik D (for optagelse alene på trin 1 dog E-niveau) og engelsk D (for optagelse alene på trin 1 dog E-niveau) samt kurserne førstehjælp og brandbekæmpelse.

HANSENBERG – bliv dig selv





FAKTA OM GRUNDFORLØB 2

Adgangskrav og optagelse

- Du skal have bestået folkeskolens afgangseksamen, herunder have bestået dansk og matematik.
- Du skal være vurderet uddannelsesparat til en erhvervsuddannelse. (Dette sker ved en samtale inden opstart).

Bemærk: Du kan ikke starte på Grundforløb 2 direkte efter 9. eller 10. klasse.

Grundforløb 2 starter i januar, og på de fleste uddannelser er der også opstart i august. Du søger ind via www.optagelse.dk, hvor du også kan se ansøgningsfristen. Vi vil meget gerne have din ansøgning i god tid.

Grundforløb 2 er obligatorisk for alle og retter sig mod en konkret uddannelse.

Hovedforløbet veksler mellem praktik i en virksomhed og skoleperioder.

Hvis du er over 25 år, skal du tage uddannelsen som EUV. Se faktaark om EUV på www.hansenberg.dk

Økonomi

Du kan få SU på Grundforløb 2 efter gældende regler. Hvis du har en uddannelsesaftale, får du elevløn.

Gør dig umage med at vælge

Du skal være opmærksom på, at du maks. kan starte på 3 ungdomsuddannelser i alt.

Du er altid velkommen til at kontakte en vejleder på 7932 0100 eller vejledning@hansenberg.dk

Uddannelserne findes på følgende adresser:

C.F. Tietgens Vej 11

Tømrer, smed, beslagsmed (grundforløb), personvognsmekaniker, lastvognsmekaniker, karrosseritekniker, VVS'er, teknisk designer, elektriker, lager- og logistik-, automatik- og proces-, entreprenør- og landbrugsmaskin- og vejgodstransportuddannelserne.

Skovvangen 28

Frisør, gastronom/kok/cater, tjener, tandklinikassistent og fitnessuddannelsen.

Vranderupvej 90

Beslagsmed (hovedforløb), dyrepasser, landmand, veterinærsygeplejerske, anlægsgartner, mediegrafiker, webudvikler og data- og kommunikationsuddannelsen.

www.hansenberg.dk – tlf. 7932 0100
hansenberg@hansenberg.dk

HANSENBERG



EUD, EUX, HTX samt voksen- og efteruddannelse